



TRIBUNAL ELECTORAL
del Poder Judicial de la Federación

Compilación de Jurisprudencia y Tesis

en materia electoral

TEPJF - Carlota Armero No. 5000 Col. CTM Culhuacán C.P.04480. México D.F.



Instalación

Inserte el disco compacto en la unidad lectora de discos. El archivo de presentación se ejecutará automáticamente, seguirá las instrucciones de instalación que se muestran en pantalla. Si no lo hace, seguirá los siguientes pasos:

- a) Abrir el explorador de archivos de Windows
- b) Seleccionar la unidad de discos compactos y dar doble clic sobre el archivo *instalar*.
- c) Seguir las instrucciones de instalación que se muestran en la pantalla



Requerimientos Mínimos

- Computadora personal con procesador Pentium II o superior
- Memoria RAM: 256 Mb
- Unidad lectora de discos compactos
- Espacio libre en disco duro: 100 Mb
- Sistema Operativo Windows 98, XP Profesional, XP Home y Windows Vista
- Microsoft Internet Explorer 6 o superior (Máquina virtual de Java*)

* Se incluye en este disco

NOTA: en caso de requerirlo, configurar una excepción en el Proxy del explorador para la dirección 127.0.0.1 y localhost.



Ayuda (Acceso Denegado)

En caso de que el sistema marque un error de acceso denegado como el que se muestra en la siguiente imagen: (*Img. 1.1*)



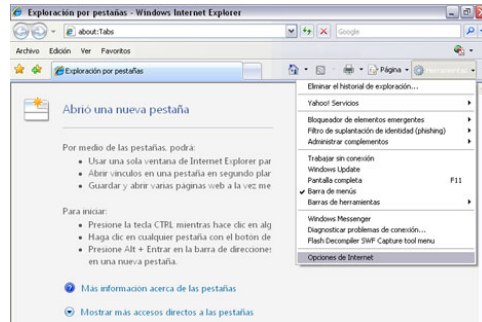
Deberá configurar el Proxy de su navegador (Internet Explorer, Mozilla Firefox, etc.) como a continuación se explica.



Windows Internet Explorer

Deberá abrir el menú

Herramientas → Opciones de Internet (Img.1.2)



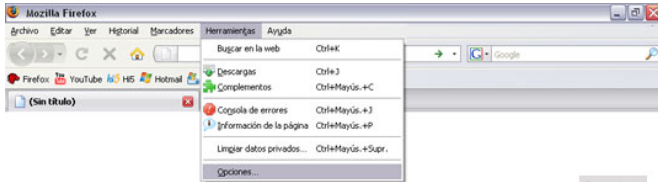
Después deberá entrar en la pestaña “Conexiones” y dar clic en la opción “Configurar” dentro del apartado “Configuración de LAN” (Img. 1.2)

la cual nos desplegará una SubVentana (Img. 1.4) en la cual deberemos seleccionar la casilla “No usar servidor Proxy para direcciones locales”.





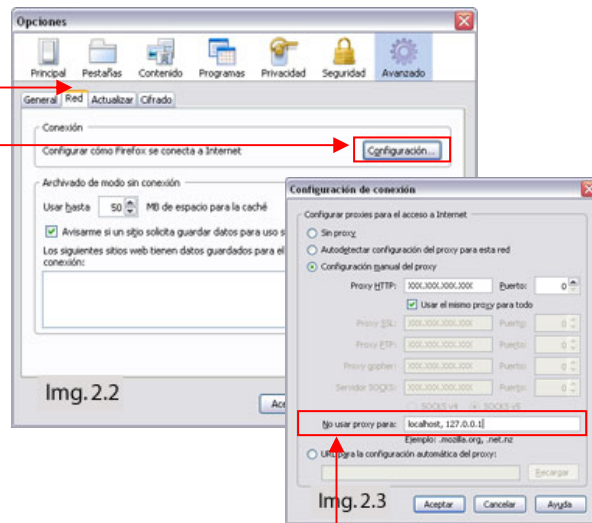
Mozilla Firefox



Img.2.1

Deberá abrir el menú Herramientas → Opciones... (Img. 2.1).

En la ventana que aparece tendremos que elegir el menú “Avanzado” y en la pestaña “Red” y dar clic en “Configuración...” (Img. 2.2), la cual nos mostrara la subventana donde deberemos introducir el siguiente texto: “localhost, 127.0.0.1” en la sección de “No usar Proxy para:” (Img 2.3).



En caso de requerir mas información favor de ponerse en contacto con el administrador de su sistema.