



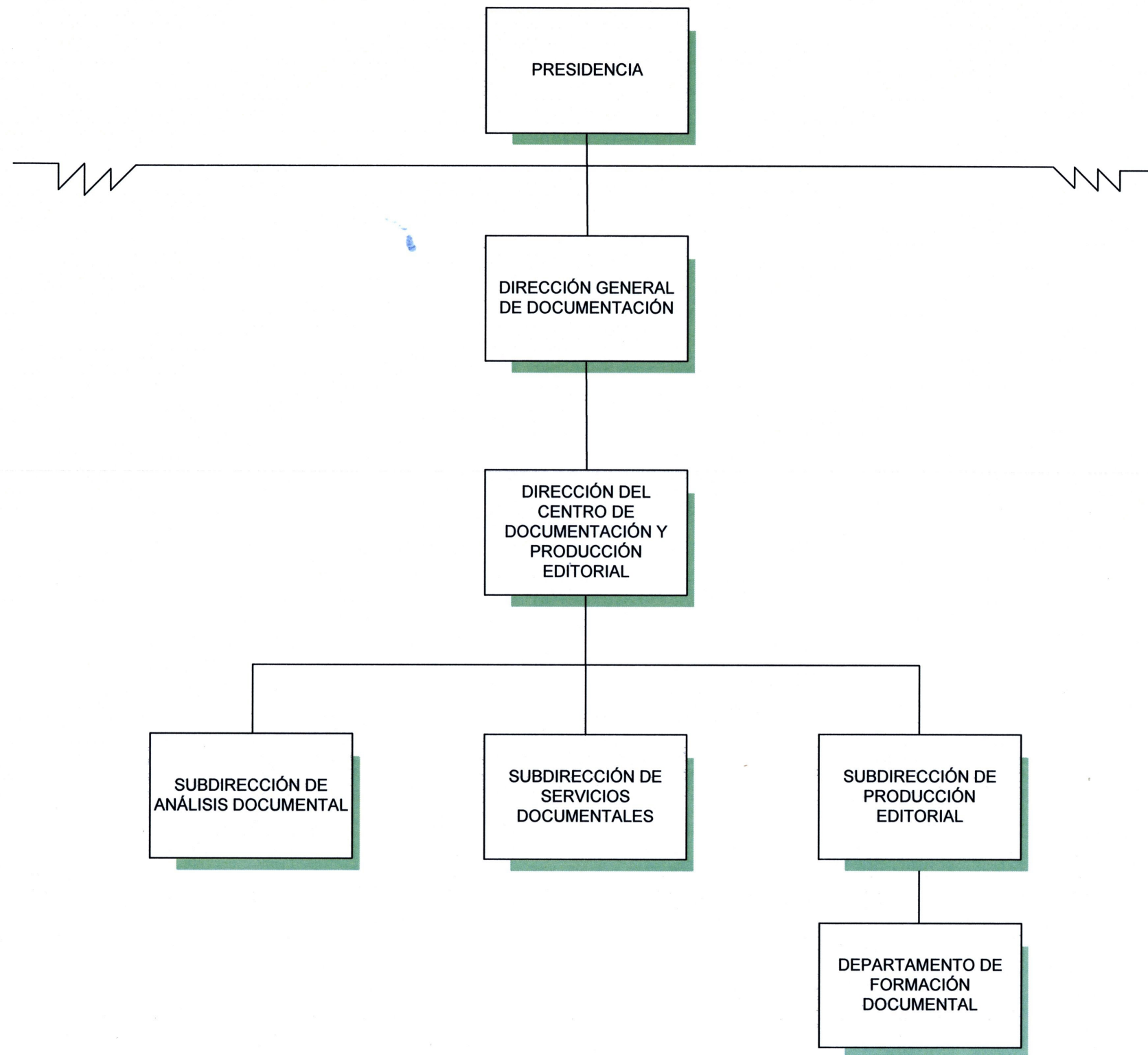
TRIBUNAL ELECTORAL
del Poder Judicial de la Federación



TRIBUNAL ELECTORAL DEL
PODER JUDICIAL DE LA FEDERACIÓN
DIRECCIÓN GENERAL DE
PLANEACIÓN Y EVALUACIÓN INSTITUCIONAL

DIRECCIÓN GENERAL DE DOCUMENTACIÓN

DIAGRAMA DE ORGANIZACIÓN, 2017



Autorización: Acuerdo 210/S7(11-VII-2017)

Revisión	Validación
 Dirección General de Planeación y Evaluación Institucional Lic. Luis Samuel Montes de Oca Suárez	 Secretaría Administrativa Lic. Jorge Enrique Mata Gómez