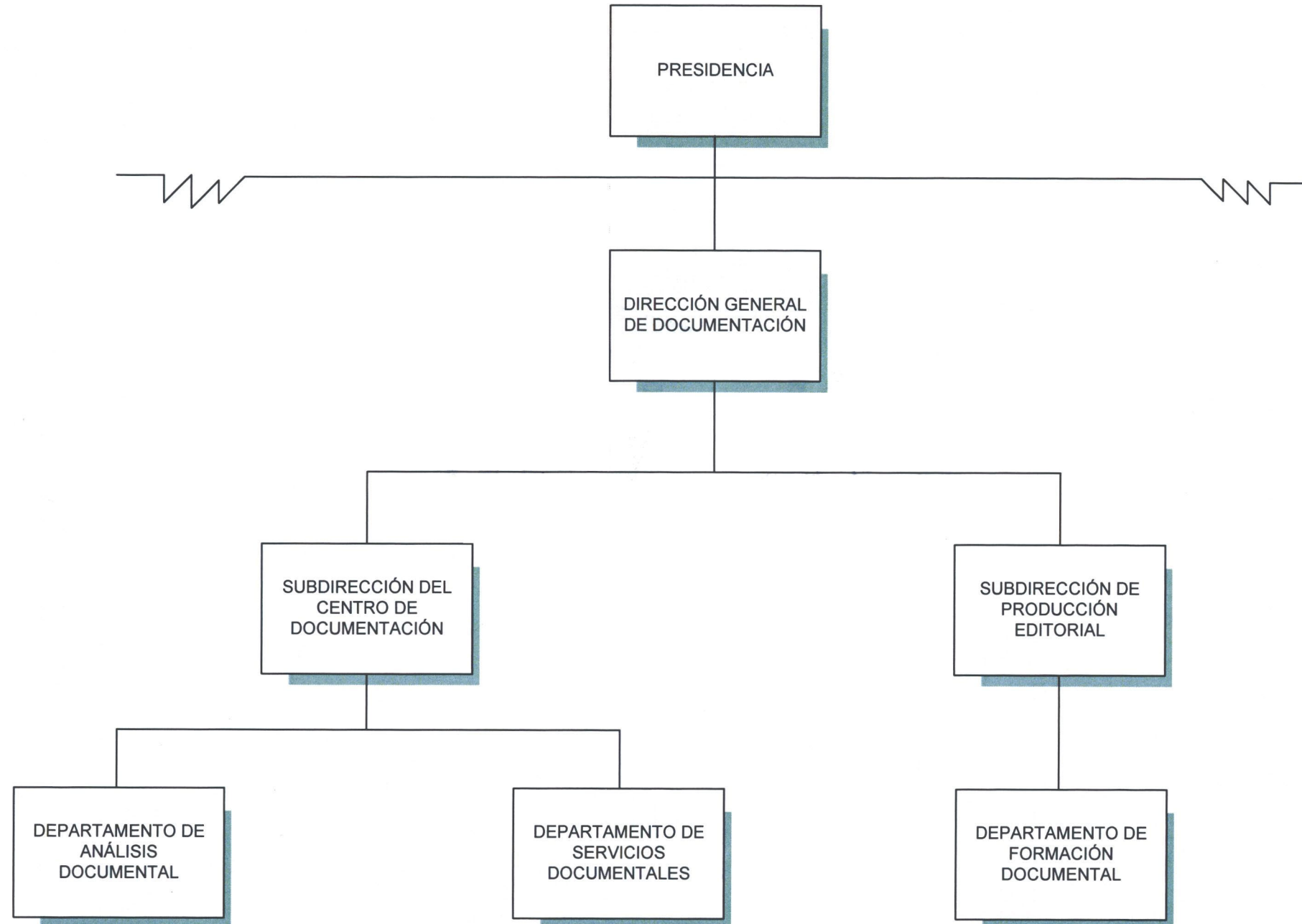


TRIBUNAL ELECTORAL
del Poder Judicial de la Federación
COMISIÓN DE ADMINISTRACIÓN
SECRETARÍA



Revisión	Validación
Dirección General de Planeación y Evaluación Institucional	Secretaría Administrativa
Lic. Luis Samuel Montes de Oca Suárez	Lic. Jorge Enrique Mata Gómez