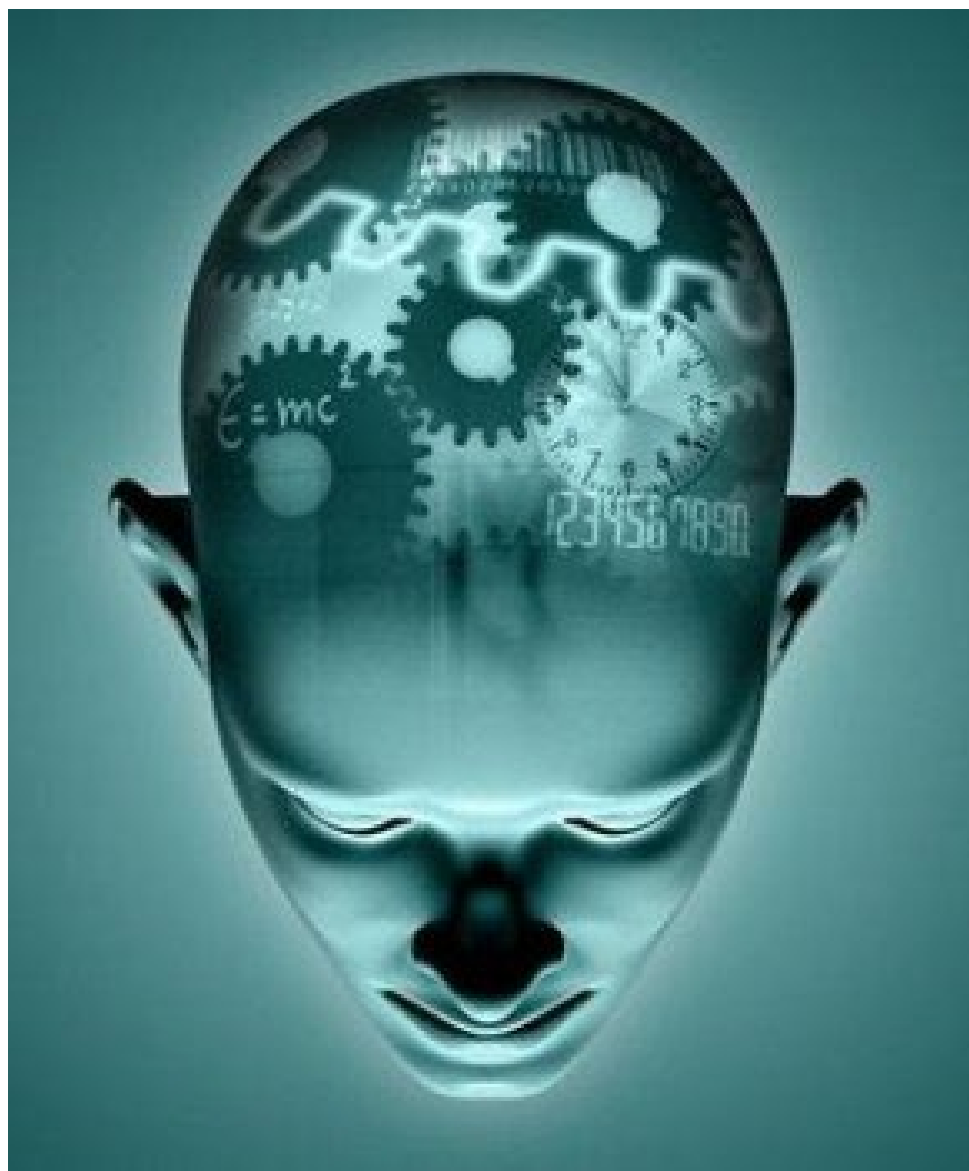


# **ELEMENTOS DE LÓGICA APLICADA EN LA ELABORACIÓN DE SENTENCIAS**

**DIPLOMADO EN LÓGICA JURÍDICA**

**Escuela Judicial Electoral**





# **DISCIPLINA QUE ESTUDIA LAS FORMAS DEL PENSAMIENTO HUMANO**

**(CONCEPTO, JUICIO, RAZONAMIENTO)**

**CON EL OBJETIVO DE ESTABLECER  
ARGUMENTOS VÁLIDOS**



# SENTIDO ORDINARIO

**CONGRUENTE**

**INCONGRUENTE**

**ORDENADO**

**DESORDENADO**

**COHERENTE**

**INCOHERENTE**



# ARISTÓTELES



- **Fundador de casi todas las disciplinas filosóficas, y de unas cuantas no filosóficas.**
- **Organizador del saber humano que nunca haya habido;**
- **Artífice de hábitos sintácticos y lógicos.**



# TIPOS DE LÓGICA

CLÁSICA

MODERNA

*Informal Matemática*

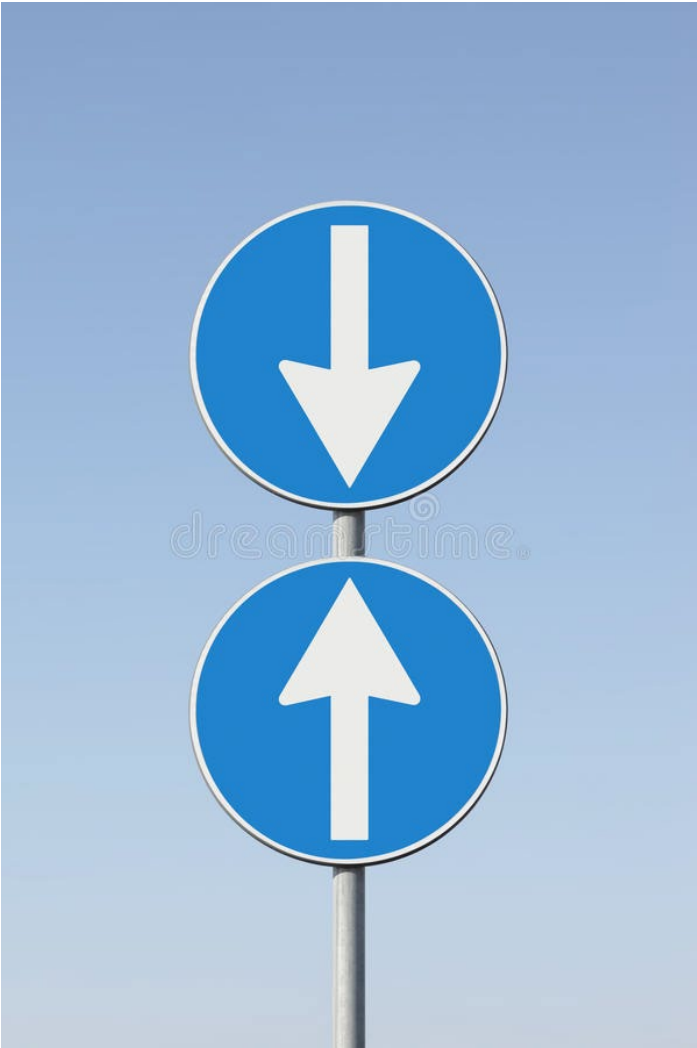
*Simbólica Cuántica*

*Computacional Difusa*

*Modal Deóntica*

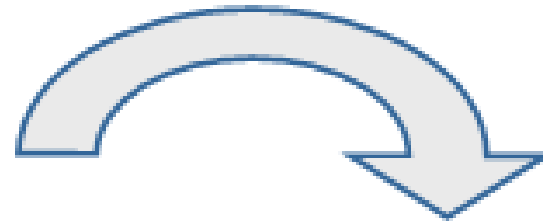
*Bivalente Polivalente*





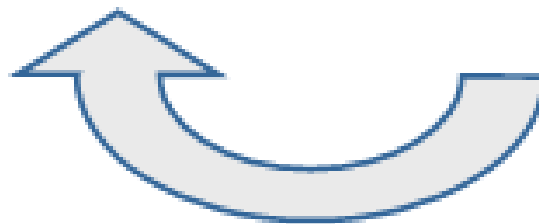


**DEDUCCIÓN**



**Hipótesis, conjeturas,  
modelos, ...**

**Datos, hechos,  
realidad, ...**



**INDUCCIÓN**



# SILOGISMO



# FALACIAS



## Artículo 16

1. Los medios de prueba serán valorados por el órgano competente para resolver, atendiendo a las **reglas de la lógica, de la sana crítica y de la experiencia**, tomando en cuenta las disposiciones especiales señaladas en este capítulo.



# **PARTES DE LA SENTENCIA**

**INTRODUCCIÓN**

**EXPOSICIÓN (RESULTANDO)**

**ARGUMENTACIÓN (CONSIDERANDO)**

**RESOLUCIÓN**



# **INTRODUCCIÓN**

## **(PRELIMINARES Y VISTOS)**

# **MARCO ESTRUCTURAL**



# **EXPOSICIÓN**

**(RESULTANDO)**

## **COHERENCIA CON LA**

## **INTRODUCCIÓN**

## **LÓGICA INTERNA**



**ARGUMENTACIÓN**  
**(CONSIDERANDO)**

**COHERENCIA CON LA**  
**EXPOSICIÓN**  
**LÓGICA INTERNA**



**RATIO DECIDENDI (RAZÓN DE LA DECISIÓN)**  
**(ALMA Y NERVIO DE LA SENTENCIA)**

**PREMISAS MAYOR Y MENOR**  
**DEL SILOGISMO JUDICIAL**



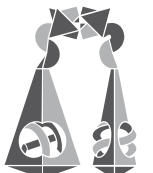


**OBITER DICTUM**

**PAPEL SECUNDARIO**

**AFIRMACIONES  
TEÓRICAS**

**CARÁCTER GENERAL  
Y ABSTRACTO**



**RESOLUCIÓN  
(DECISUM)**

**CONSECUENCIA  
DEL SILOGISMO**



# **NIVELES LÓGICOS**

**RATIO DECIDENDI**

**OBITER DICTUM**

**PRUEBAS**

**DECISIUM**

**VOTOS PARTICULARES**



# PRINCIPIOS LÓGICOS [-] AGRAVIOS

**COHERENCIA**

**EXHAUSTIVIDAD**



# ANÁLISIS DE LA RESOLUCIÓN

**DAR ALGO A ALGUIEN**

**CONFIRMAR / REVOCAR / MODIFICAR**

**COHERENTE CON LA ARGUMENTACIÓN**

**EXHAUSTIVA RESPECTO A LA PRETENSIÓN**

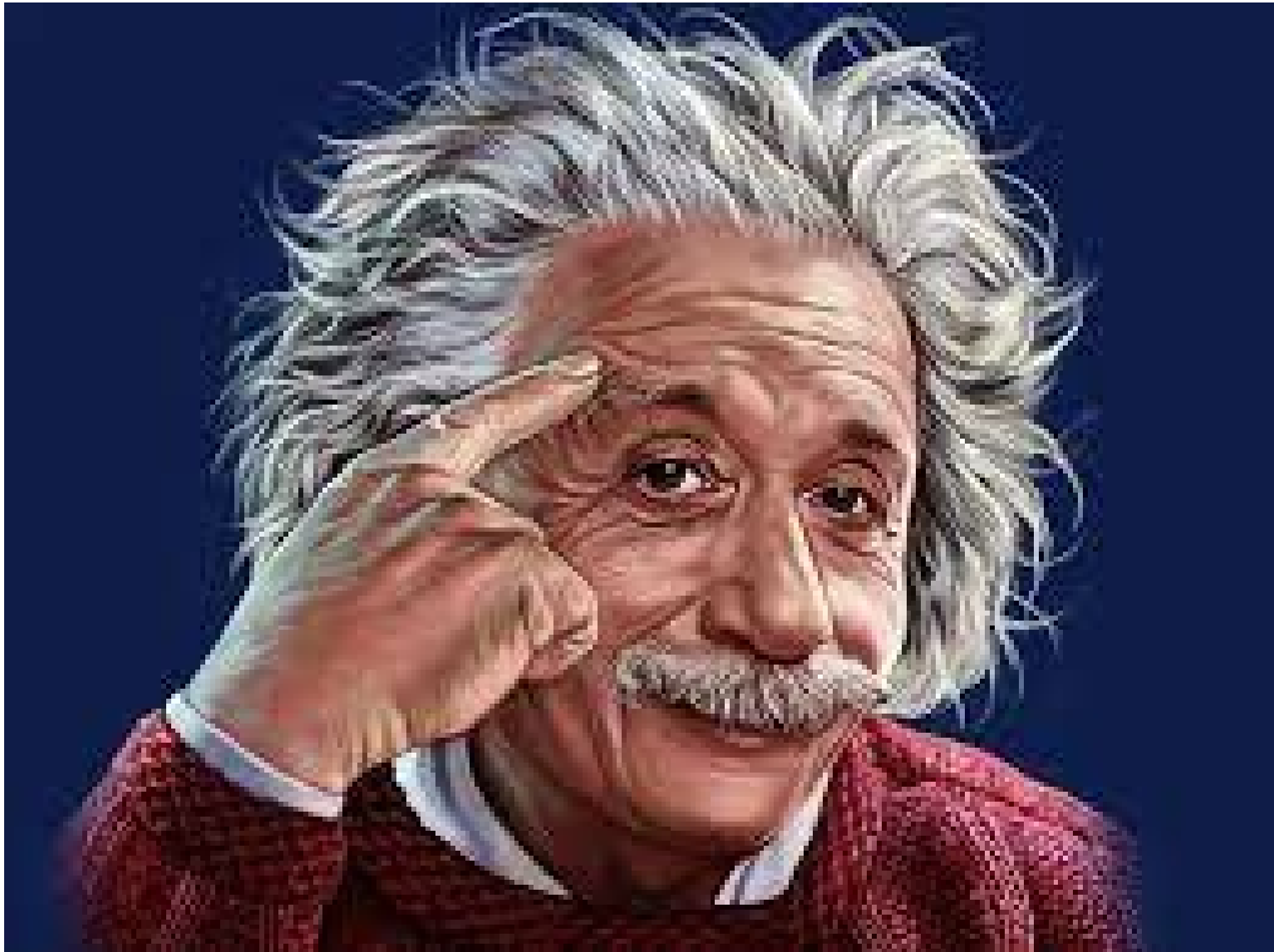


# MANUAL PARA LA ELABORACIÓN DE SENTENCIAS

SALA REGIONAL MONTERREY  
JUSTICIA ELECTORAL  
CERCANA A LA  
CIUDADANÍA

Tribunal Electoral del Poder Judicial de la Federación





**¡GRACIAS POR SU ATENCIÓN!**

**Alejandro Lozano Díez**

[www.te.gob.mx](http://www.te.gob.mx)  
[eje@te.gob.mx](mailto:eje@te.gob.mx)

